

## **Klimadiagramme lokalisieren Baden-Württemberg**

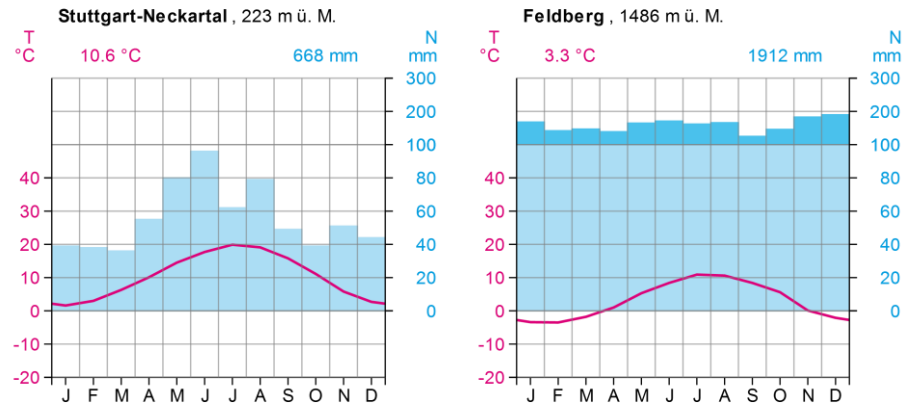
### **Schülermaterialien**

#### **Inhaltsverzeichnis**

|                      |   |    |
|----------------------|---|----|
| Arbeitsblatt BaWü 1a | Klimageographische Regeln Stuttgart- Feldberg         | 2  |
| Arbeitsblatt BaWü 1b | Klimageographische Regeln Mannheim-Münsingen          | 3  |
| Arbeitsblatt BaWü 2  | Klimadiagramme lokalisieren Karte 1-3, Lösungstabelle | 4  |
| Arbeitsblatt BaWü 3  | Karte 1-3 mit 5 Klimastationen in BaWü                | 5  |
| Arbeitsblatt BaWü 4  | Klimadiagramme zu Karte 1-3                           | 6  |
| Arbeitsblatt BaWü 5  | Klimadiagramme zu Karte 1-3, Differenzierungsmaterial | 7  |
| Arbeitsblatt BaWü 6  | Geländeprofile zu Karte 1-3, Differenzierungsmaterial | 8  |
| Arbeitsblatt BaWü 7  | Karte 4-6 mit 5 Klimastationen in BaWü                | 9  |
| Arbeitsblatt BaWü 8  | Klimadiagramme zu Karte 4-6                           | 10 |
| Arbeitsblatt BaWü 9  | Klimadiagramme zu Karte 4-6, Differenzierungsmaterial | 11 |
| Arbeitsblatt BaWü 10 | Geländeprofile zu Karte 4-6, Differenzierungsmaterial | 12 |

## Erstellen klimageographischer Regeln

### A1: *Beschreibe* die Klimadiagramme der Stationen Stuttgart und Feldberg



1. Jahresmitteltemperatur

2. kältester Monat

3. wärmster Monat

4. Jahresniederschlag

5. Höhenlage der Station

|  |    |  |    |
|--|----|--|----|
|  |    |  |    |
|  | °C |  | °C |
|  | °C |  | °C |
|  |    |  |    |
|  |    |  |    |

**A2: *Vergleiche*** die Klimadiagramme anhand der Merkmale 1-5. Benutze für den Vergleich Komparative (höher, kleiner, länger, ...).

- 1: \_\_\_\_\_
- 2: \_\_\_\_\_
- 3: \_\_\_\_\_
- 4: \_\_\_\_\_
- 5: \_\_\_\_\_

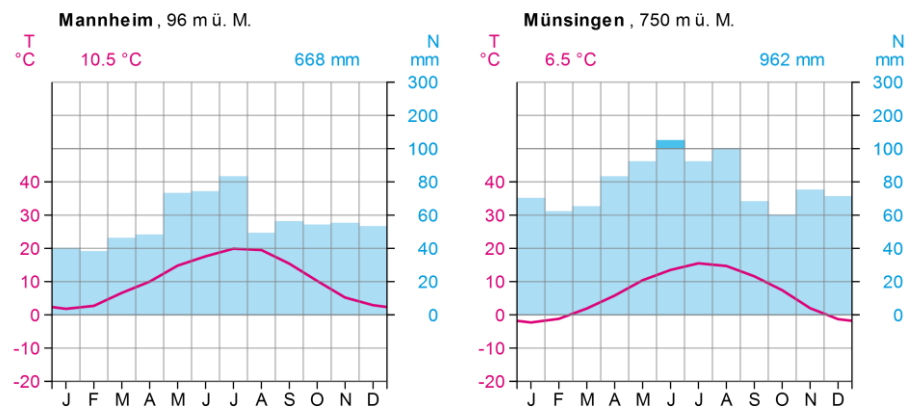
Niederschlagsverteilung: \_\_\_\_\_

**A3: *Stelle eine Regel auf***, indem du die Höhenlage, die Jahresmitteltemperatur und den Jahresniederschlag der beiden Klimadiagramme miteinander vergleichst.

**Regel: Je höher eine Station liegt, desto ...**

## Erstellen klimageographischer Regeln

**A1: Beschreibe** die Klimadiagramme der Stationen Mannheim und Münsingen.



1. Jahresmitteltemperatur

2. kältester Monat

3. wärmster Monat

4. Jahresniederschlag

5. Höhenlage der Station

|  |    |  |    |
|--|----|--|----|
|  |    |  |    |
|  | °C |  | °C |
|  | °C |  | °C |
|  |    |  |    |
|  |    |  |    |

**A2: Vergleiche** die Klimadiagramme anhand der Merkmale 1-5. Benutze für den Vergleich Komparative (höher, kleiner, länger, ...).

- 1: \_\_\_\_\_
- 2: \_\_\_\_\_
- 3: \_\_\_\_\_
- 4: \_\_\_\_\_
- 5: \_\_\_\_\_

Niederschlagsverteilung: \_\_\_\_\_

\_\_\_\_\_

**A3: Stelle eine Regel auf**, indem du die Höhenlage, die Jahresmitteltemperatur und den Jahresniederschlag der beiden Klimadiagramme miteinander vergleichst.

**Regel: Je höher eine Station liegt, desto ...**

**Aufgabe: Klimadiagramme lokalisieren**

Auf einer physischen Karte von Baden-Württemberg sind fünf Klimastationen abgebildet.

Die Stationen liegen entlang einer Linie. (*Arbeitsblatt BaWü 3*).

Zu den fünf Stationen entlang einer Linie gibt es die zugehörigen fünf Klimadiagramme.

Die fünf Diagramme einer solchen Stationsgruppe sind in der selben Reihenfolge angeordnet wie die Stationen entlang einer Linie. (*Arbeitsblatt BaWü 4*).

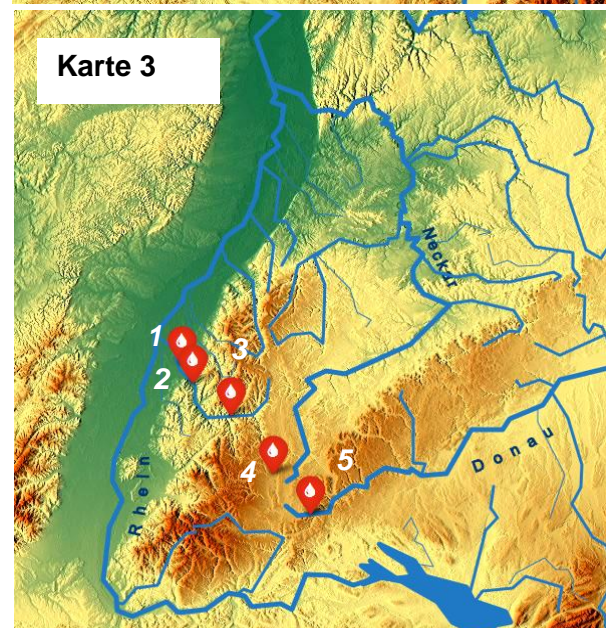
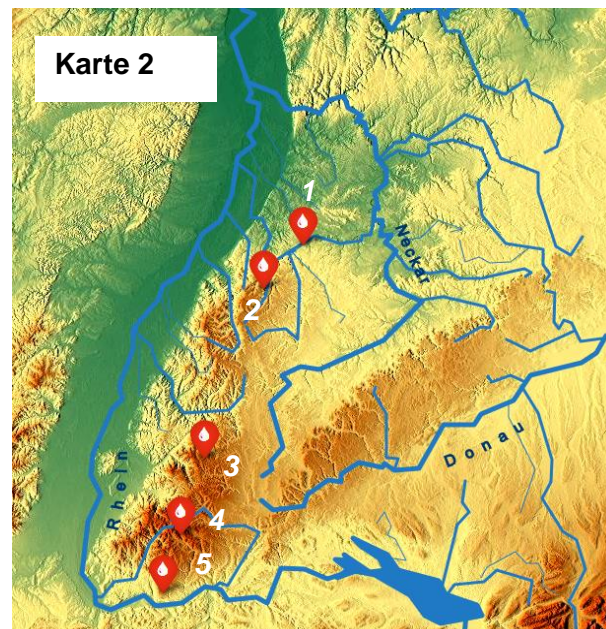
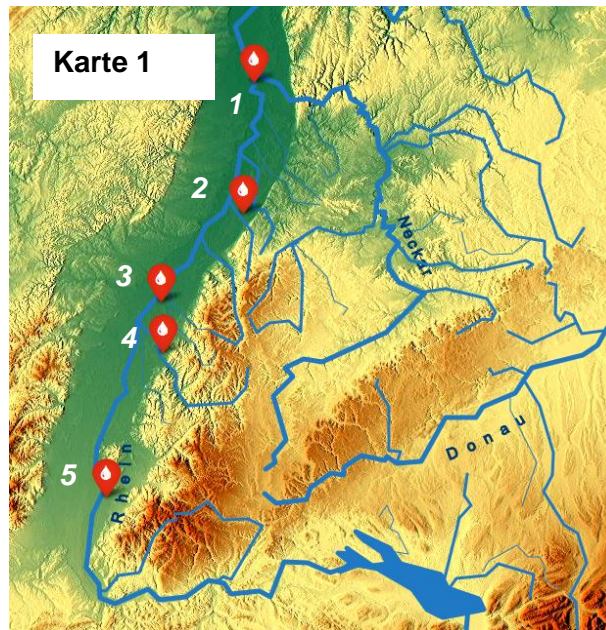
1. Ordne die Klimastationen auf der Karte Nr. 1 der passenden Gruppe mit den fünf Klimadiagrammen zu.
2. Begründe deine Zuordnung. Trage die Lösung in die Tabelle unten ein.
3. Ordne die Karten 2 und 3 den passenden Klimadiagrammen zu.
4. Begründe jeweils deine Zuordnung.

**Lösungstabelle**

|          | Klimastationen<br>Gruppe | Begründung |
|----------|--------------------------|------------|
| Karte 1  |                          |            |
| Karte 2  |                          |            |
| Karte 3  |                          |            |
| Karte 4  |                          |            |
| Karte 5  |                          |            |
| Profil 6 |                          |            |

**Karten 1 - 3**  
**Klimastationen in**  
**Baden-Württemberg**

*Arbeitsblatt BaWü 3*

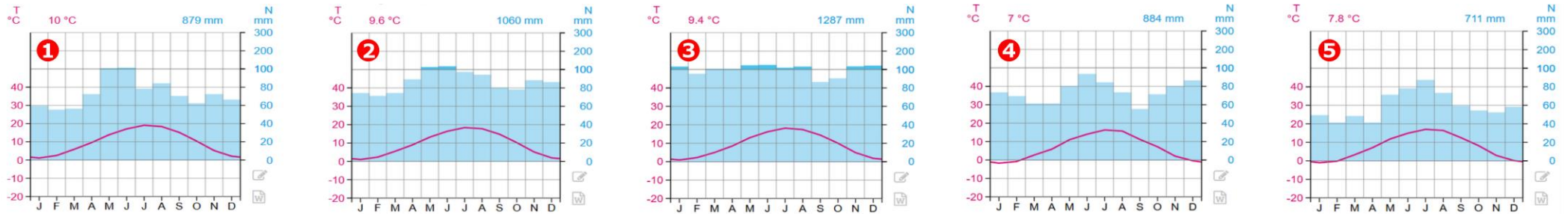




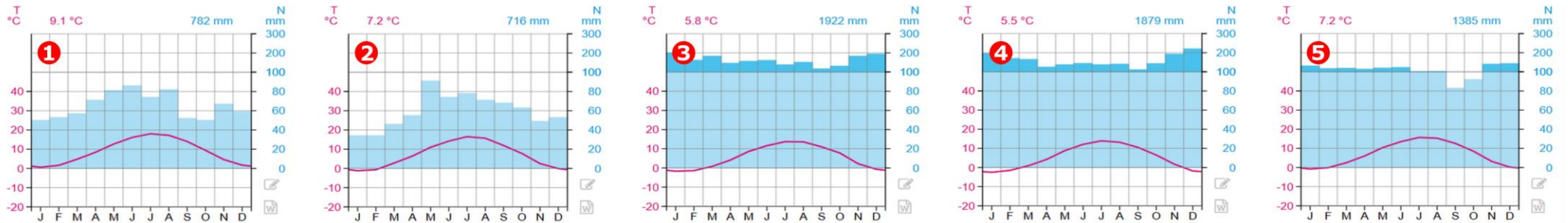
## Klimadiagramme zu Karte 1 - 3

## Arbeitsblatt BaWü 4

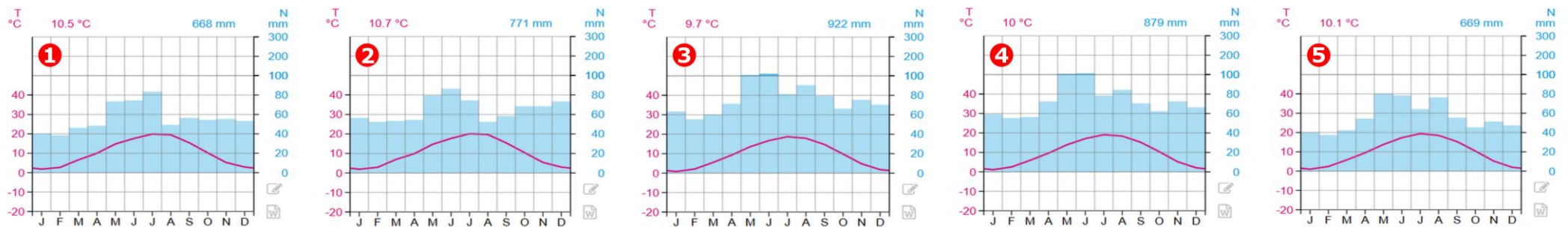
### Stationen Gruppe A



### Stationen Gruppe B



### Stationen Gruppe C

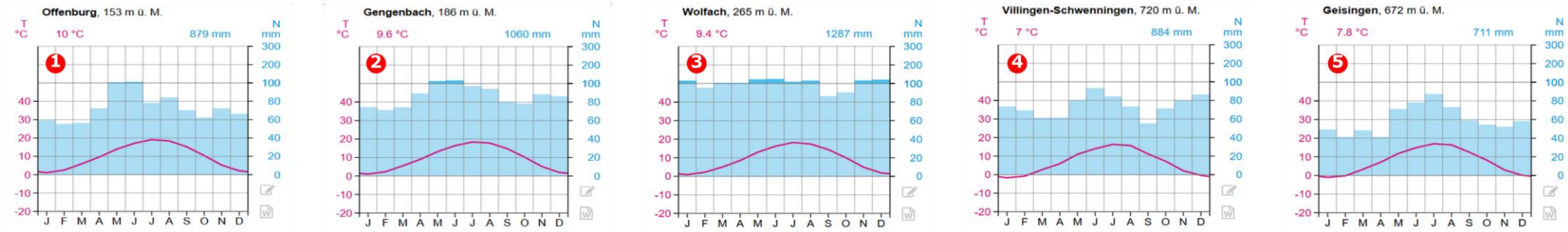


## Klimadiagramme zu Karte 1 - 3, mit Stationsnamen

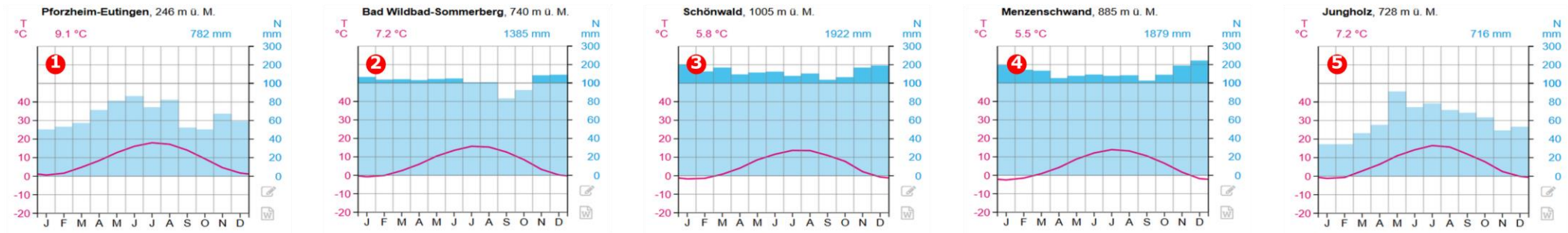
## Differenzierungsmaterial

## Arbeitsblatt BaWü 5

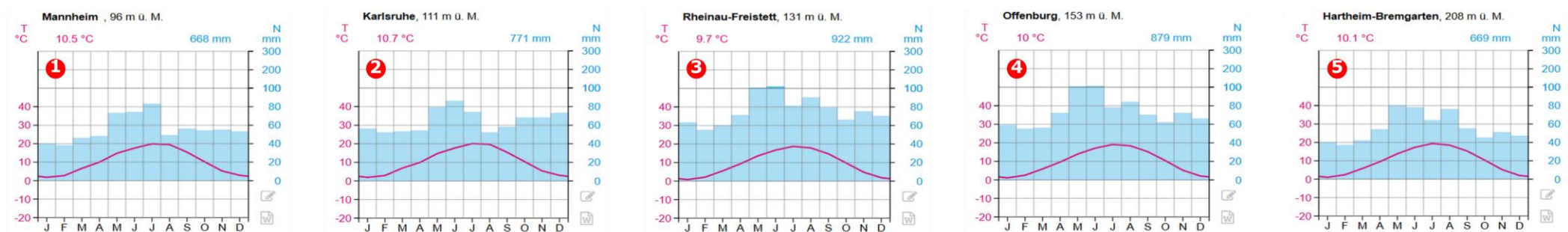
### Stationen Gruppe A



### Stationen Gruppe B



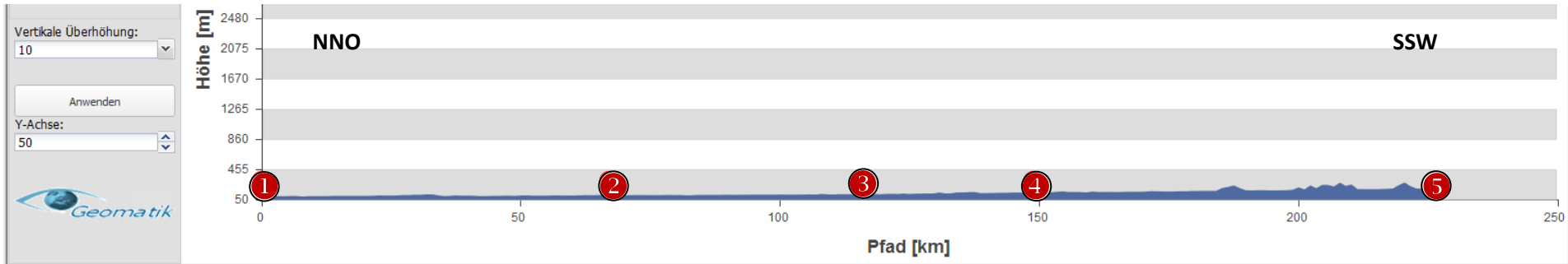
### Stationen Gruppe C



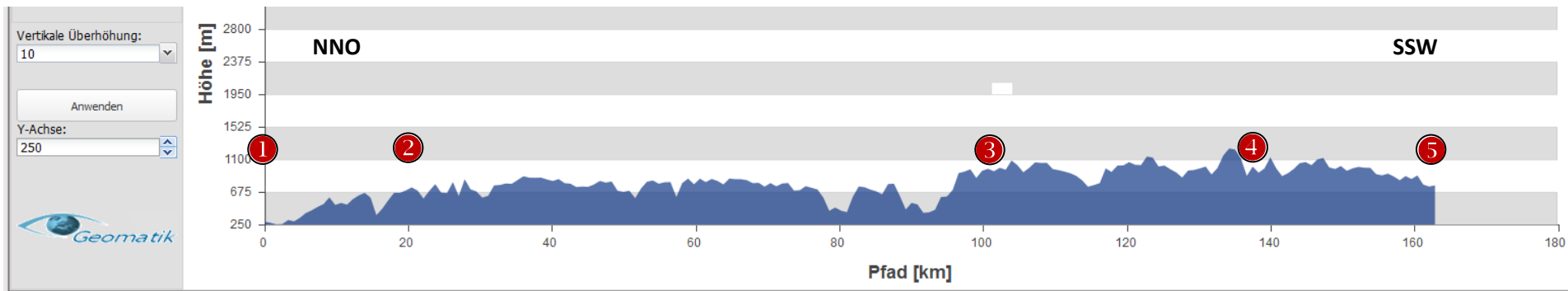
## Geländeprofile zu Karte 1 - 3 mit Klimastationen

## Differenzierungsmaterial

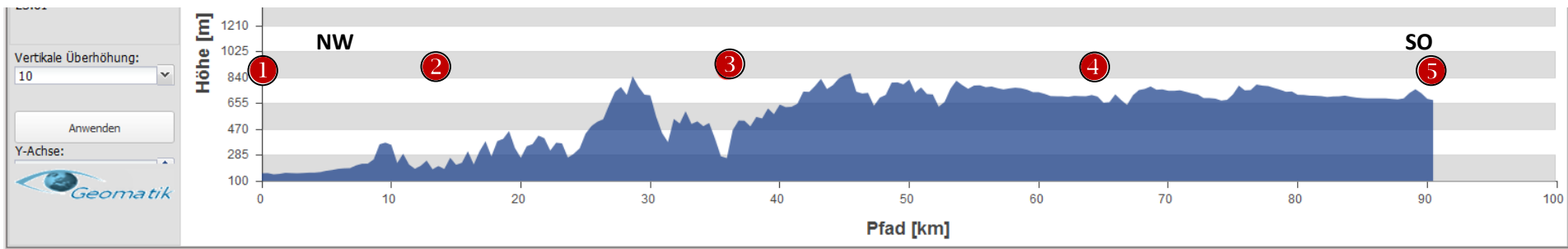
Arbeitsblatt BaWü 6



### Profil zu Karte 2



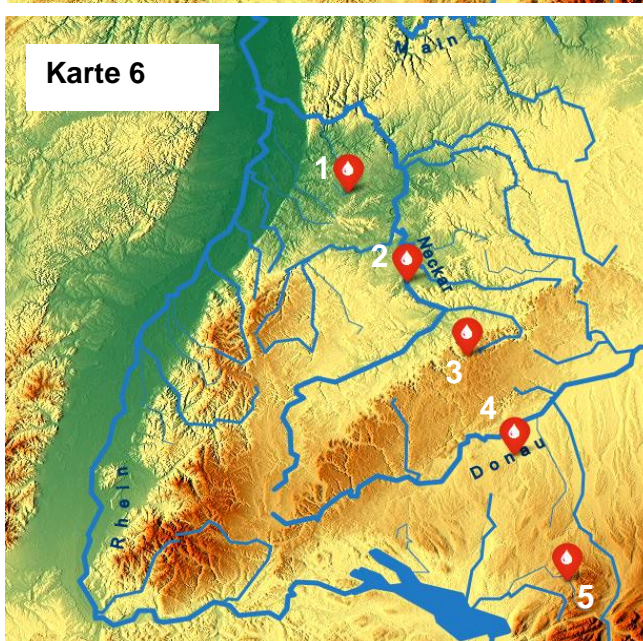
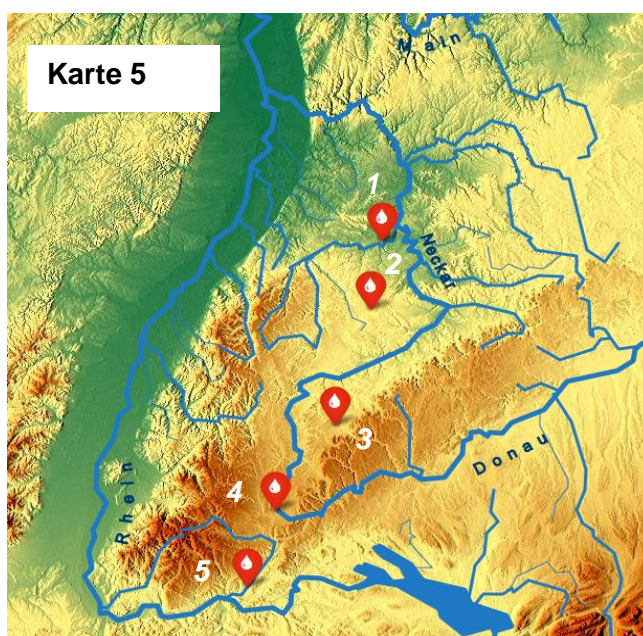
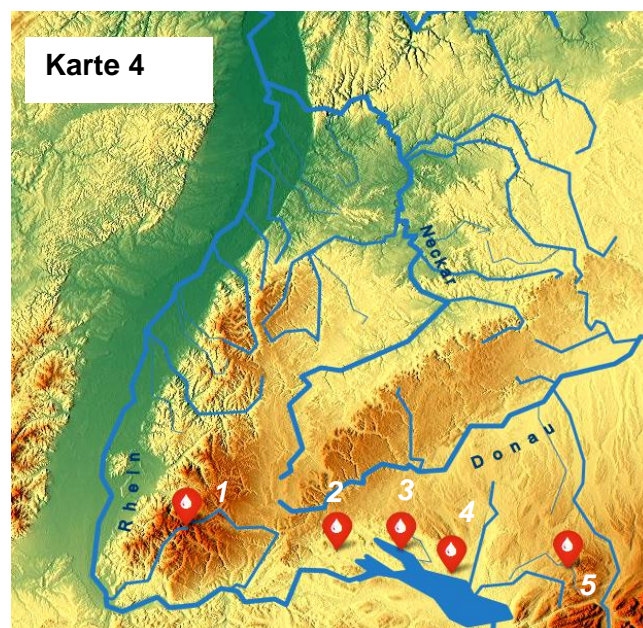
### Profil zu Karte 3





**Karten 4 - 6**  
**Klimastationen in**  
**Baden-Württemberg**

*Arbeitsblatt BaWü 4*

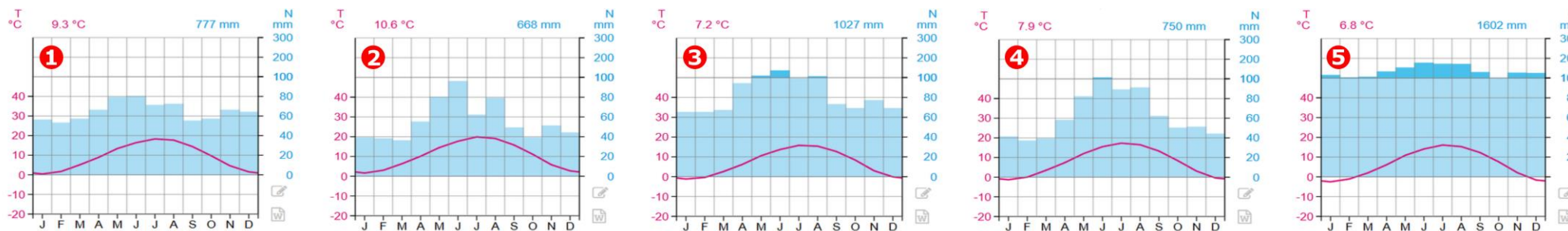




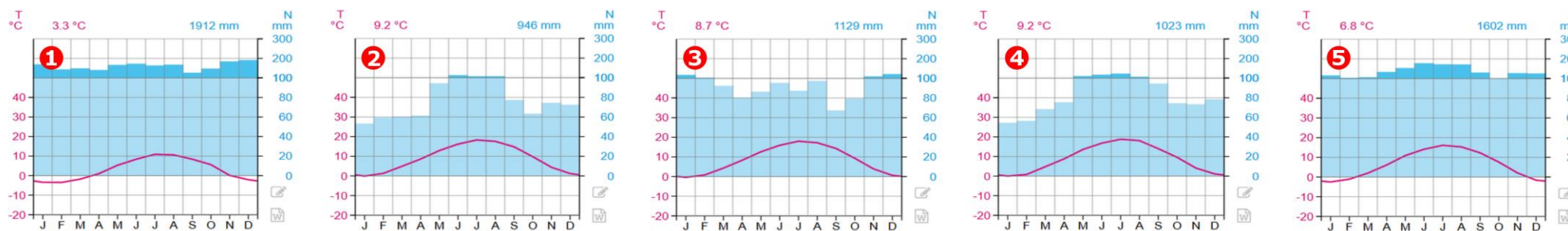
## Klimadiagramme Karte 4 - 6

## Arbeitsblatt BaWü 8

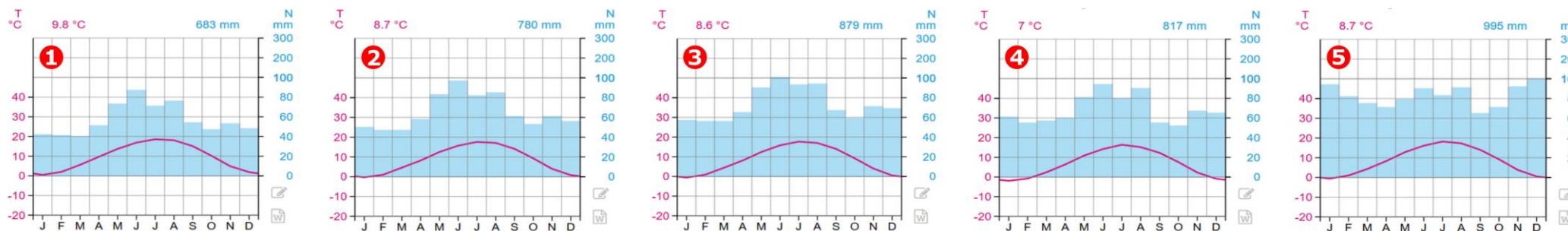
### Stationen Gruppe D



### Stationen Gruppe E



### Stationen Gruppe F

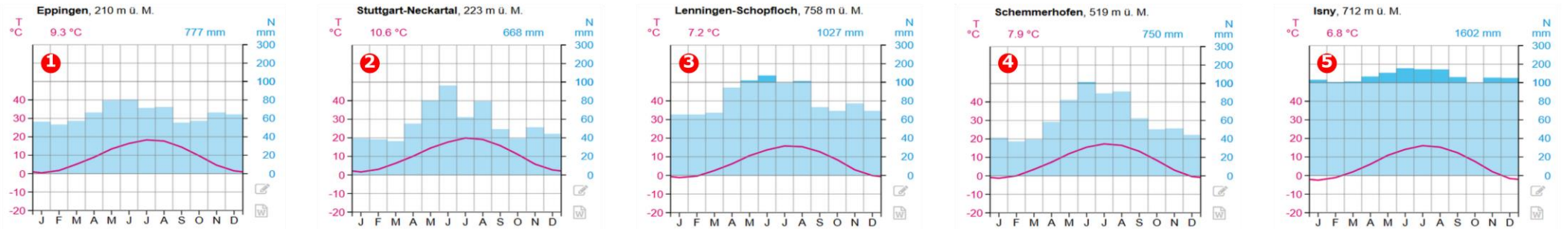


## Klimadiagramme zu Karte 4 - 6, mit Stationsnamen

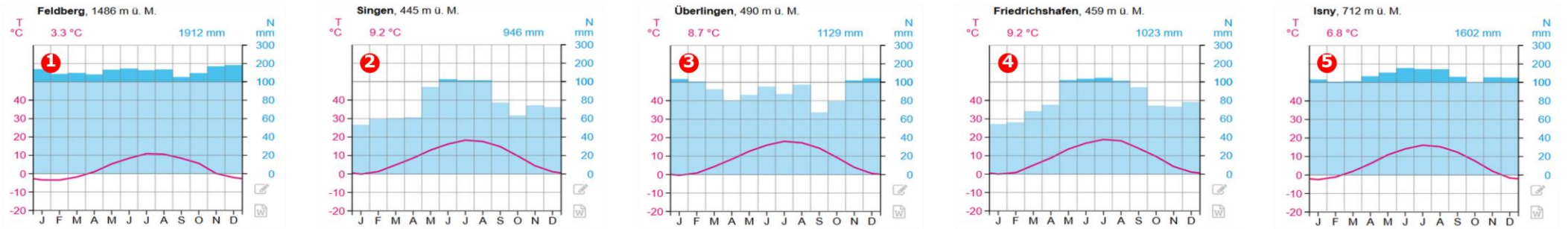
## Differenzierungsmaterial

## Arbeitsblatt BaWü 9

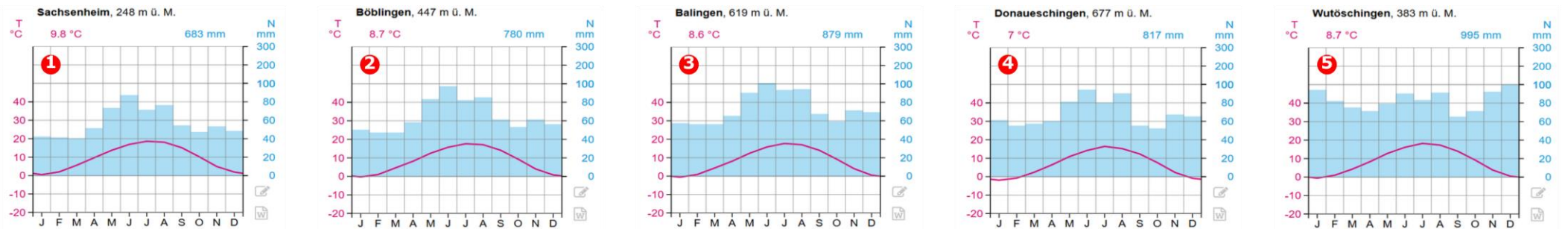
## Stationen Gruppe D



## Stationen Gruppe E



## Stationen Gruppe F

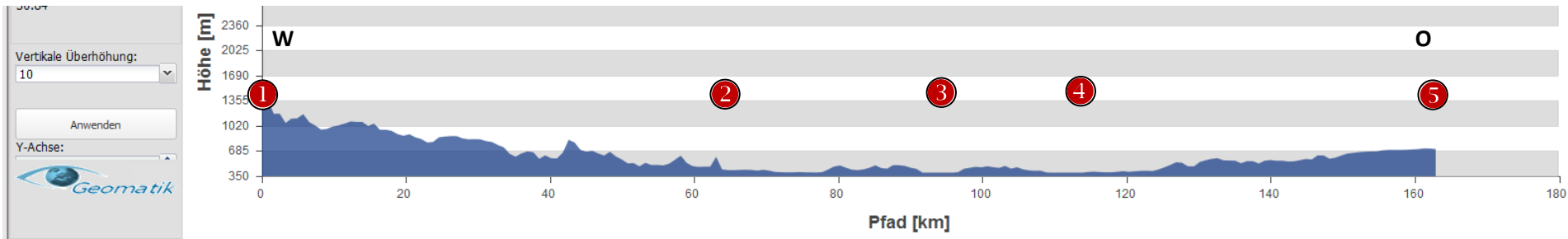


## Geländeprofile zu Karte 4 - 6 mit Klimastationen

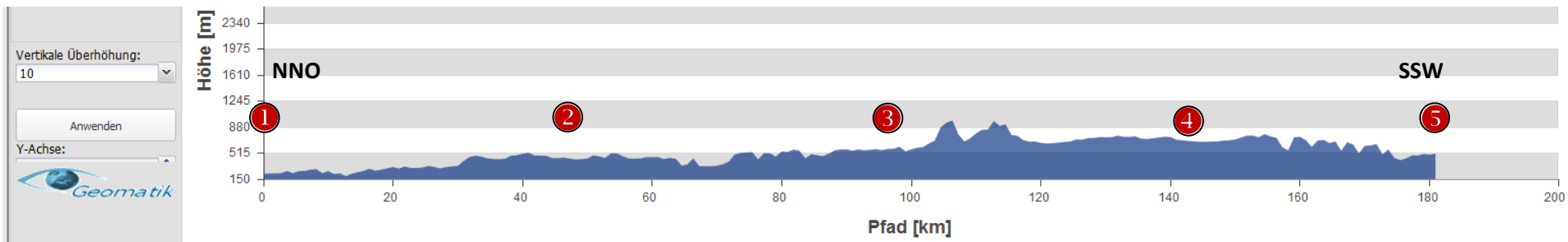
## Differenzierungsmaterial

## Arbeitsblatt BaWü 10

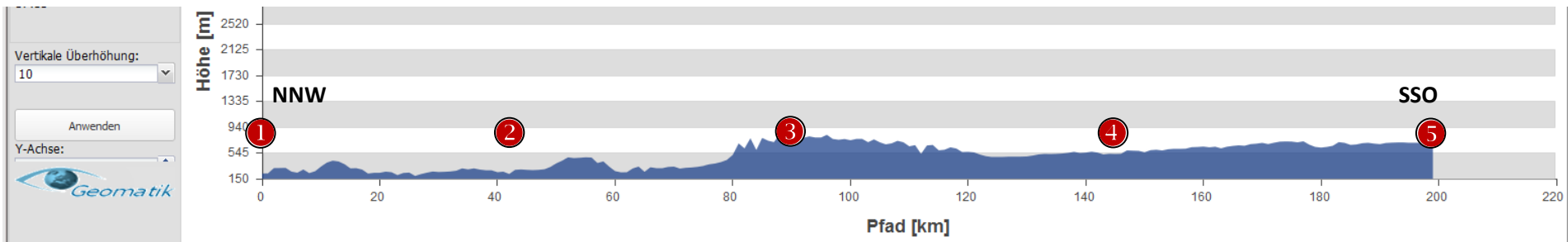
### Profil zu Karte 4



### Profil zu Karte 5



### Profil zu Karte 6



Quellen: Profile und physische Karte <http://geo.lmz-bw.de/geomorphologie>  
Klimadiagramme <http://geo.lmz-bw.de/klima-bw>